

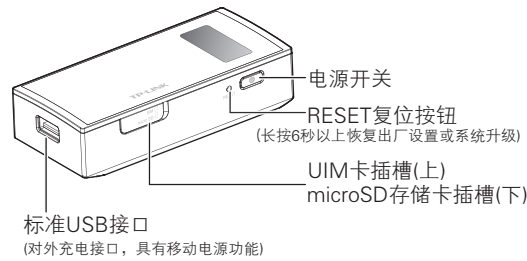
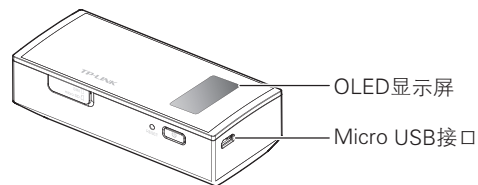
快速安装指南

cdma2000无线数据终端

- 物品清单:
- 一台cdma2000无线数据终端
 - 一根USB线
 - 一张保修卡
 - 一本快速安装指南

7110500028 Rev.1.3.0

外观介绍



OLED 显示屏



注: 短按电源开关可以点亮或熄灭屏幕。如果不进行任何按键操作, 屏幕亮60秒后自动熄灭。

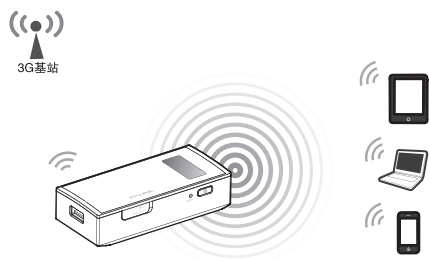
OLED 显示屏图标说明如下:

图标	描述	说明
	网络和信号强度指示符	显示当前数据网络的网络类型和对应的的信号强度
	网络连接指示符	显示当前已连接数据网络
	拨号方式指示符	表示按需拨号连接网络, 表示手动拨号连接网络
	无线网络连接指示符	显示当前无线网络是否开启以及无线网络的客户端连接数
	短信状态指示符	显示当前有未读短信以及未读短信数量
	电池电量指示符	显示剩余电池电量
	0.0B/s↓	显示当前数据传输的下载速率
	0.0B/s↑	显示当前数据传输的上传速率
	0.0B	显示当月已使用的数据流量

- 警告**
- 1.雷雨天气请将设备电源及所有连线拆除, 以免遭雷击破坏。
 - 2.远离热源, 保持通风。
 - 3.在储存、运输和运行环境中, 请注意防水。

应用模式介绍

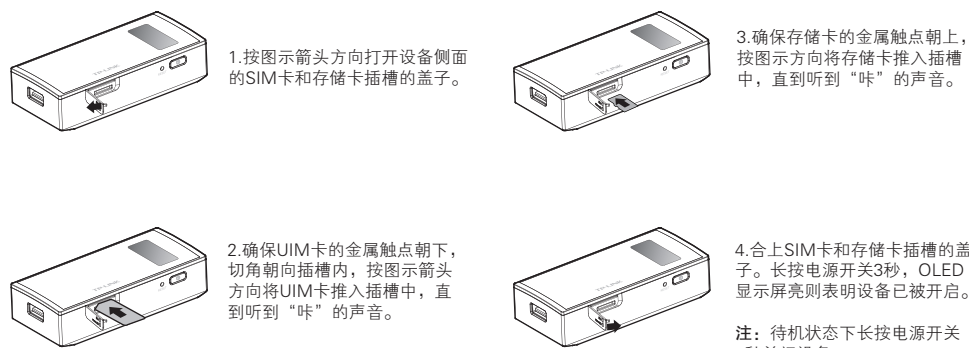
本设备支持中国电信 cdma2000 制式的 3G 网络, 只需插入中国电信的 UIM 卡即可享受高速的 3G 上网, 并且还可以转化为 Wi-Fi 信号供平板电脑、智能手机、笔记本电脑等 Wi-Fi 客户端共享 3G 上网。



注: 在电池供电情况下, 一段时间内 (默认为15分钟) 如果没有客户端接入则Wi-Fi自动关闭。如需重新启动Wi-Fi功能, 请按一下电源开关。

1 安装无线数据终端

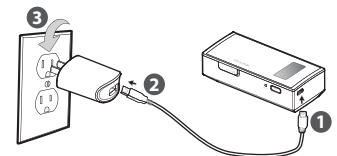
安装 UIM 卡和 microSD 存储卡



注: microSD 卡是可选配件, 您可以根据需要自行选配。

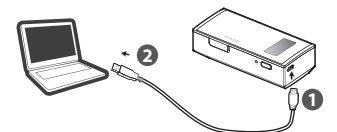
如何为无线数据终端充电?

方法一: 使用电源适配器充电



注: 电源适配器是可选配件, 您可以根据需要自行选配额定输出为DC 5V-1A的标准电源适配器。
警告: 请勿使用非匹配电源适配器, 否则可能会引起设备性能下降, 甚至导致危险。

方法二: 连接计算机USB接口充电



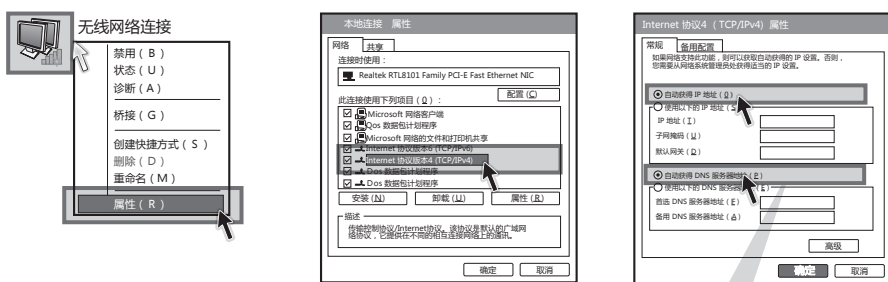
2 设置IP地址

(进行设置前, 请确保您的计算机已安装无线网卡。以下以 Windows 操作系统为例进行说明, 苹果 iOS/Android 操作系统保持默认配置即可, 请跳过此步骤。)

Windows 7

Windows 7系统请按以下步骤进行设置。

- 1 点击“开始”→“控制面板”→“网络和 Internet”→“网络和共享中心”→“更改适配器设置”→“无线网络连接”, 右击单击“无线网络连接”, 选择“属性”。
- 2 双击“Internet 协议版本 4 (TCP/IPv4)”。
- 3 选择“自动获得IP地址”和“自动获得DNS服务器地址”。点击“确定”。返回上一个界面, 点击“确定”。

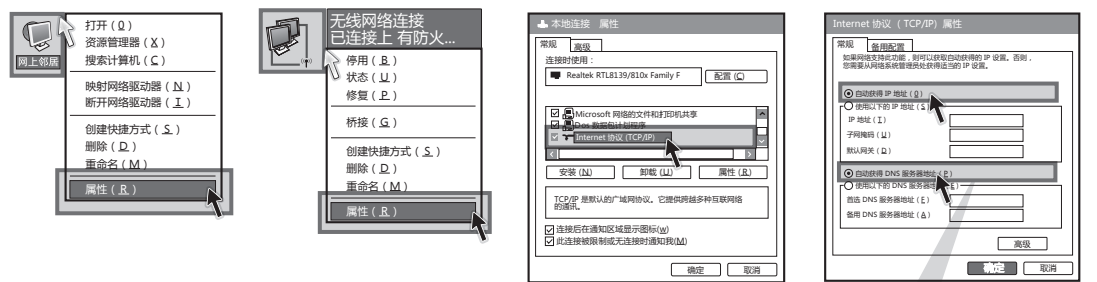


更改前, 请将原IP设置信息备份。

Windows XP

Windows XP系统请按以下步骤进行设置。

- 1 右击单击“网上邻居”, 选择“属性”。
- 2 右击单击“无线网络连接”, 选择“属性”。
- 3 双击“Internet 协议 (TCP/IP)”。
- 4 选择“自动获得IP地址”和“自动获得DNS服务器地址”。点击“确定”。返回上一个界面, 点击“确定”。



更改前, 请将原IP设置信息备份。

3 连接到无线网络

(若要登录设备的 Web 管理页面, 首先必须成功连接到该设备的无线网络。)

Windows 7

Windows 7 系统请按以下步骤连入无线网络。

- 1 网卡安装成功后, 桌面右下角将会出现图标, 点击该图标。
- 2 在弹出的网络列表中选择要进行连接的无线网络, 点击“连接”。
- 3 当画面显示“已连接”时, 表示电脑已经成功加入无线网络。



注: 此设备的默认 SSID (无线网络名称) 为 TP-LINK_3G_xxxxxx (xxxxxx 代表设备的 MAC 地址后 6 位, MAC 地址可在设备背面的标贴上查看, 此处以 761BCD 为例)。此设备默认未开启无线加密, 为保护您的无线网络安全, 强烈推荐您在“4 设置无线数据终端”中设置加密。

Windows XP

Windows XP系统请按以下步骤连入无线网络。

- 1 网卡安装完成后, 桌面右下角将会出现图标, 点击该图标。
- 2 点击“刷新网络列表”, 在弹出的网络列表中选择要进行连接的无线网络, 然后点击“连接”。
- 3 当网络名称右上角出现标识“已连接上”时, 表示电脑已经成功加入该无线网络。



苹果iOS

苹果iOS操作系统请按以下步骤连入无线网络，下图以iPad为例。

- 1 点击“**设置**”→“**Wi-Fi**”，进入无线局域网设置界面。点击无线局域网开关开启无线局域网。
- 2 系统自动搜索无线网络，显示网络列表。点击要连接的无线网络进行连接。
- 3 当网络名称前出现标识“✓”时，表示设备已经成功加入无线网络。



Android

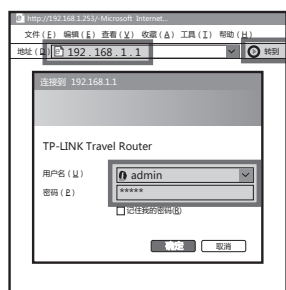
Android操作系统请按以下步骤连入无线网络，下图以Android 4.0 操作系统的手机为例。

- 1 点击**设置**，在**无线和网络**部分，点击**WLAN**开关开启**WLAN**。
- 2 在网络列表中点击要连接的无线网络。
- 3 当网络名称下方出现标识“已连接”时，表示设备已经成功加入该无线网络。



4 设置无线数据终端

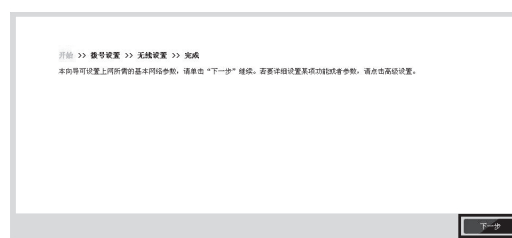
- 1 打开网页浏览器。在地址栏输入 192.168.1.1，然后点击“**转到**”或按回车键，输入用户名和密码（默认均 **admin**），点击“**确定**”。



- 2 进入 Web 设置界面，点击顶端导航栏中“**设置向导**”。



- 3 点击“**下一步**”。



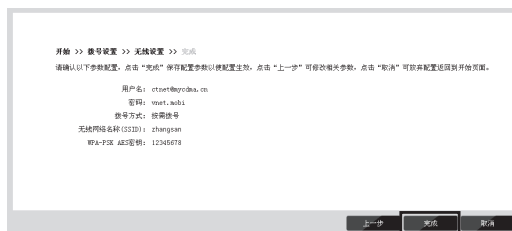
- 4 填入 ISP 服务提供商提供的拨号信息，推荐您保持默认配置即可，点击“**下一步**”。如不清楚，请咨询您的 ISP 服务提供商。



- 5 请填入无线参数，点击“**下一步**”。



- 6 点击“**完成**”退出设置向导。此时设备会保存配置，并对无线网络进行加密，无线客户端需重新连接到该设备，详细步骤请参考“**5 重新连接到无线数据终端**”。



5 重新连接到无线数据终端

Windows 7

Windows 7系统请按以下步骤连入无线网络。

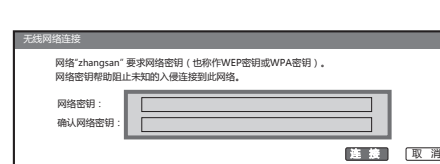
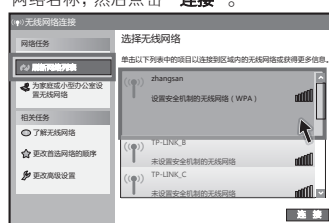
- 1 在网络列表中选择在“**4 设置无线数据终端**”中设置好的无线网络名称，点击“**连接**”。
- 2 系统会弹出如下提示框，填入在“**4 设置无线数据终端**”中设置好的密码，点击“**确定**”即可。



Windows XP

Windows XP系统请按以下步骤连入无线网络。

- 1 点击“**刷新网络列表**”，在网络列表中选择在“**4 设置无线数据终端**”中设置好的无线网络名称，然后点击“**连接**”。
- 2 系统会弹出如下提示框，填入在“**4 设置无线数据终端**”中设置好的密码，点击“**连接**”即可。



苹果iOS

苹果iOS操作系统请按以下步骤连入无线网络，下图以iPad为例。

- 1 在网络列表中点击在“**4 设置无线数据终端**”中设置好的无线网络名称。
- 2 系统会弹出如下提示框，填入在“**4 设置无线数据终端**”中设置好的密码，点击“**加入**”即可。



Android

Android操作系统请按以下步骤连入无线网络，下图以Android 4.0操作系统的手机为例。

- 1 在网络列表中点击在“**4 设置无线数据终端**”中设置好的无线网络名称。
- 2 系统会弹出如下提示框，填入在“**4 设置无线数据终端**”中设置好的密码，点击“**连接**”即可。



注：1、如果按照以上步骤设置完成后仍然无法上网，请拨打TP-LINK技术支持热线。 2、如果需要进行其他高级功能设置，请登录TP-LINK网站下载详细配置指南。